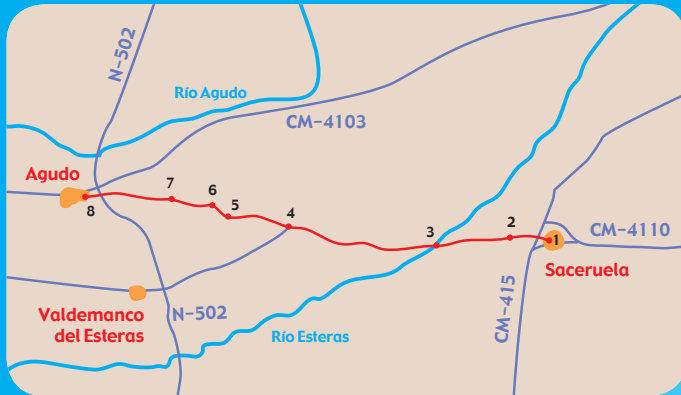


# Ruta

Camino de  
Guadalupe

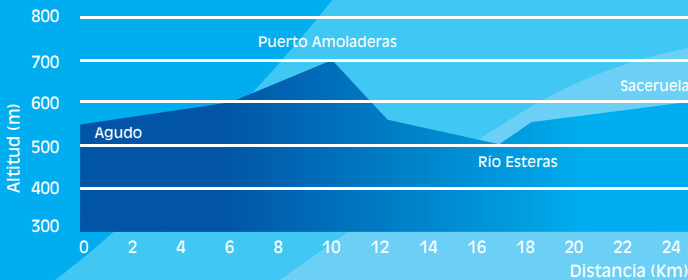


LOZANO  
COMARCA



Principales puntos de interés  
recogidos en el mapa

1. Inicio de ruta
2. Puente
3. Río Esteras
4. Bifurcación de caminos
5. Observación de aves
6. Puerto de las Amoladeras
7. Paisajes de dehesas
8. Final de ruta



Desnivel acumulado. 176 m

Distancia. 24 Km (ida)

Dificultad. Media, aunque de gran recorrido

Cartografía. Hoja 781 II, 782 I y 782 II IGN

Época del año. Todo el año.

Consejos. Llevar prismáticos y agua en verano

Modalidad. Bicicleta

# Ruta

Camino de Guadalupe



# DESCRIPCIÓN DE LA RUTA

La ruta se inicia en Saceruela y discurre la mayor parte de su recorrido por la Cañada Real de las Merinas para finalizar en Agudo. La ruta presenta dos tramos bien diferenciados: un primer tramo por el camino asfaltado de Saceruela a Valdemanco del Esteras, de unos 11,5 Km., cuyo recorrido es muy afable, y un segundo tramo que se realiza por camino de tierra por la Cañada Real de las Merinas.

La ruta puede hacerse en dos sentidos, bien se parta desde Saceruela o bien se haga desde Agudo, y tiene una longitud total de 24 kilómetros.

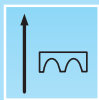
Tanto en Saceruela como en Agudo existen establecimientos de calidad donde alojarse y donde degustar en un ambiente agradable la cocina tradicional de la comarca ■

## Punto 1. Saceruela, inicio de ruta



La ruta parte desde la Plaza de la Virgen de Guadalupe y durante unos metros sigue por la carretera que se dirige hacia Almadén para girar a la derecha y tomar enseguida el camino asfaltado que se dirige hacia Valdemanco del Esteras tras cruzar la carretera CM- 415. Previamente hemos podido visitar la Iglesia Parroquial de Ntra. Sra. de las Cruces así como descansar y degustar la gastronomía típica en alguno de los establecimientos existentes en la localidad.

## Punto 2. Puente



Por el camino asfaltado que se dirige hacia Valdemanco nos encontramos en la Cañada Real de las Merinas. Aproximadamente a un kilómetro se encuentra un puente que, por sus características constructivas, es el único existente en la comarca. Aunque está construido siguiendo el modelo romano, fue construido siglos más tarde, de ahí que unos lo llamen puente romano. Otros, sin embargo, lo llaman puente de los Muertos debido a que en ese arroyo las mujeres solían lavar la ropa de los difuntos.



## Punto 3. Río Esteras



Es un buen punto para descansar y contemplar sus aguas cristalinas. El río está catalogado como Lugar de Interés Comunitario (LIC) y en sus riberas sobresalen las fresnedas junto a tamujares, sauces y espinos albares.

## Punto 4. Bifurcación de caminos



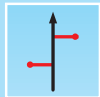
Dejamos el camino asfaltado que se dirige a Valdemanco del Esteras y a la derecha sigue la ruta por el camino de tierra que se dirige hacia la sierra, pasando junto a una explotación ganadera, con restos de antiguas majadas construidas en adobe de barro y paja.

## Punto 5. Observación de aves rapaces



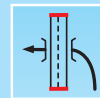
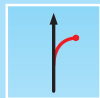
Tras atravesar una zona de la cañada en mal estado, en la cual se pierde en parte el trazado del camino junto al cauce de un pequeño arroyo, llegamos a los pies de la sierra cuarcítica. En este punto podemos contemplar enormes alcornoques y una frondosa vegetación mediterránea así como la posibilidad de observar alguna rapaz sobrevolando la sierra.

## Punto 6. Puerto de las Amoladeras



Desde el punto anterior, la ruta asciende hasta el puerto de las Amoladeras por una difícil subida con piedras sueltas y arroyaduras, por lo que se recomienda subir este tramo a pie. Llegados al puerto de las Amoladeras se tienen estupendas vistas de las sierras colindantes y de la vegetación mediterránea que nos acompaña. La ruta sigue por el camino principal, ignorando los caminos que salen a derecha e izquierda del recorrido.

## Punto 7. Paisaje de dehesas



En este tramo de la ruta hacia Agudo las dehesas y pastizales acompañan el recorrido, pudiendo observar parte de la numerosa cabaña ganadera de la zona. Destaca por su valor etnográfico los numerosos ejemplos de los sistemas tradicionales de cercar un terreno, como son las cercas de piedra y las cercas de tapias. Llegados a un cruce de caminos abandonaremos la vía pecuaria, que sigue por la derecha, y continuaremos la ruta siguiendo recto, dejando a nuestro paso numerosas entradas dedicadas a guardar ganado. Poco antes de llegar a Agudo, nos encontraremos con la carretera N-502, la cual cruzaremos por un túnel para salir a la carretera que nos lleva a la población.

## Punto 8. Agudo, final de ruta



Llegados a Agudo podremos descansar y degustar la gastronomía típica en alguno de los establecimientos existentes en la localidad, así como relajarnos visitando algunas muestras interesantes de su patrimonio. En la calle Cervantes nos encontraremos con diversas casas típicas con fachadas encaladas y frontones triangulares sobre puertas y ventanas. En la Plaza de la Constitución se encuentra la Iglesia Parroquial de San Benito Abad y el antiguo Ayuntamiento. Otros recursos para visitar son la ermita "Nuestra Señora de la Estrella", la antigua casa de la Inquisición, el puente "La Puente", sobre el río Agudo, y las ermitas de San Isidro y San Blas, ésta con una impresionante vista panorámica de los alrededores por estar situada en lo alto de la sierra del Altambud ■